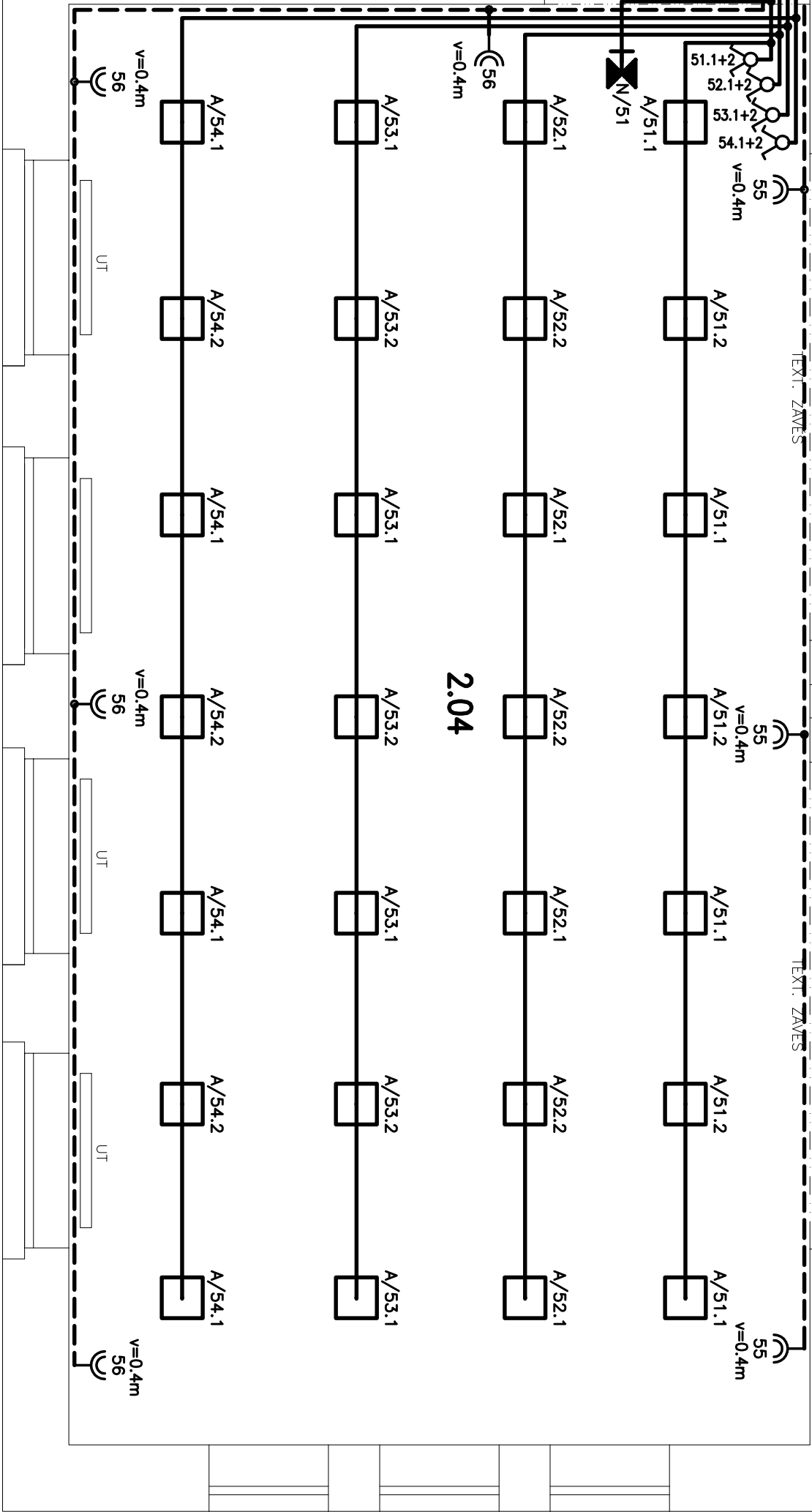


V RSS BUDE DOPLNĚNO:
4x JISTIČ B10/1 – PRO OSVĚTLENÍ (OBVODY č.51–54)
2x PROUDOVÝ CHRÁNIČ S NADPROUDOVOU OCHRANOU B16/1/30mA –
– PRO ZÁSUVKY 230V (OBVODY č.56–57)

ZÁBRADLÍ

OVLAĐAČÍ SKŘÍŇ PONECHAT

ZÁBRADLÍ



LEGENDA ŘEŠENÝCH MÍSTNOSTÍ:

Č.M.	MÍSTNOST	VNĚJŠÍ VLVY	OSVĚTLENÍ
2.04	GALERIE	AA5,AB5,AC1,AD1,1,AE1,AF1,AG1,AH1,AK1,AL1,AM1,AN1,AP1,AQ1,AR1,AS1,AT1,BB1,BC1,BD1,BE1,CA1,CB1	300lx

Rekonstrukce objektu bude dělena na následující stavební části:

S01 Vstupní prostory - zábavčí, hala, šatna, schodiště do 2 NP

S02 Hygienické zařízení, 24M vstup

S03 Sál, podium, přístěli, bar

S04 Chodba, šatna pro účinkující, hvg. zřř. u modrého seálonku

S05 Chodba 2.NP, galerie, hvg. zařízení v patře, velké kancelář vedle Disku

POZNÁMKA:

VŠECHŘE ROZVODY BUDOU PROVÁĐENÝ SKRYTĚ POD OMÍTKOU, V PODLAHÁCH NEBO STROPECH, ULOŽENÍ KABELOVÝCH A OSTATNÍCH VEDENÍ JE NUTNO PROVĚST V SOULADU S ČSN 33 20000-5-52 A DALŠÍCH NOREM. V PROSTORECH S DŘEVEM BUDE ELINSTALACE PROVĚDĚNA DLE ČSN 33 2000-7-701 ed.2. ROZVODY PRO OSVĚTLENÍ BUDOU PROVÁĐENÝ KABELY CYKLOPROJEKTU 1,5mm2. ROZVODY PRO ZÁSUVKY 230V BUDOU PROVÁĐENÝ KABELY CYKLOPROJEKTU 3x2,5mm2. ZÁSUVKY BUDOU OSAĐOVÁNY VE VÝŠI 0,4m, 0,6m, 1,2m A 2m-DLE OZNAČENÍ VE VÝKRESECH.

ROZVODNÁ SOUSTAVA: 3+PEN, 3N+PE ~ 50Hz 400V TN-C-S
OCHRANA DLE ČSN 33 2000-4-41 ed.2:

AUTOMATICKÝM ODPOJENÍM PŘI PORUŠĚ, PROUDOVÝMI CHRÁNIČI
VNĚJŠÍ VLVY: LEGENDA MÍSTNOSTÍ

Ing. Milošlav Müller Atelier: Dvorská 28, 678 01 BLANSKO, tel. 604 828 006 IČO: 644 75 956, e-mail: milos.muller@atlas.cz				AUTORIZACE		
ODPOV.PROJEKTANT ING.MÜLLER		VYPRACOVAL ING.MÜLLER				
KRAJ: JIHOMORAVSKÝ obČ: BOSKOVICE						
INVESTOR: MĚSTO BOSKOVICE, MASARYKOVO NÁM. 4/2, 680 18 BOSKOVICE						
STAVBA OPRAVA INTERIÉRU SOKOLOVNY BOSKOVICE ELEKTROINSTALACE						
				FORMAT 3 A4		KOPIE
				DATUM 05/2017		
				STUPEŇ PDPS		
ZAK.ČÍS. 2017.028						
MĚŘ. 1:50						
OBSAH		ČÍSLO VÝKRESU	604	ČÁST	D.1.4	